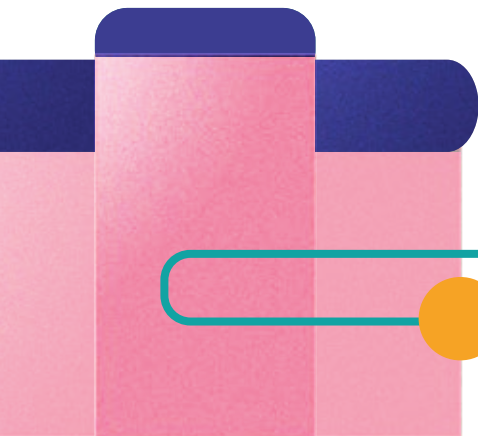





MINISTERO DELL'ISTRUZIONE,
DELL'UNIVERSITÀ E DELLA RICERCA

I PIANI BEI PER L'EDILIZIA SCOLASTICA





Grazie ai Piani BEI, in collaborazione anche con Cassa Depositi e Prestiti, il MIUR ha attivato un programma di interventi di edilizia scolastica che ha riguardato tante scuole in diversi territori.

Gli interventi sono stati finalizzati alla messa in sicurezza, alla manutenzione, alla ristrutturazione e a nuove costruzioni.

Presentiamo nella pagine che seguono alcuni progetti di ristrutturazione o nuova costruzione.



MUTUI BEI - 1° PIANO
1 MILIARDO 143 MILIONI
PER OLTRE 1941 INTERVENTI DI EURO

SCUOLE SICURE
550 MILIONI
DI EURO PER OLTRE 2500 INTERVENTI

SCUOLE NUOVE
724 MILIONI
DI EURO PER 1228 INTERVENTI

MUTUI BEI - 2° PIANO
1 MILIARDO 550 MILIONI
PER OLTRE 868 INTERVENTI GIÀ AVVIATI DI EURO

PALESTRE
50 MILIONI
DI EURO PER 83 INTERVENTI

COMMA 140
1 MILIARDO 379 MILIONI
DI EURO PER 2094 INTERVENTI



**INVESTIMENTO
TOTALE**

5 MILIARDI 396 MILA
PER OLTRE **8700** EURO
INTERVENTI



ACCADIA

PUGLIA



SCUOLE SICURE



PRIMA

LAVORI DI MANUTENZIONE STRAORDINARIA
PLESSO SCUOLA MEDIA E LICEO SCIENTIFICO



DOPO



AVEZZANO

ABRUZZO

INTERVENTO DI MESSA IN SICUREZZA DELL'ALA NORD
DELLA SCUOLA SECONDARIA DI 1° GRADO "A. VIVENZA"

PRIMA



DOPO



SCUOLE SICURE

BAGNOLO MELLA

LOMBARDIA

LAVORI DI COSTRUZIONE
NUOVA SCUOLA MATERNA
IN VIA P. NENNI



MUTUI BEI



CASTEL BARONIA

CAMPANIA

MUTUI BEI

ADEGUAMENTO STRUTTURALE E MESSA IN SICUREZZA
EDIFICIO "PADRE ANDREA MARTINI"



COLICO

LOMBARDIA

LAVORI DI RISTRUTTURAZIONE
E RIGENERAZIONE DELL'EX
COLLEGIO SACRO CUORE A
SEDE DEL NUOVO CAMPUS SC

PRIMA



DOPO

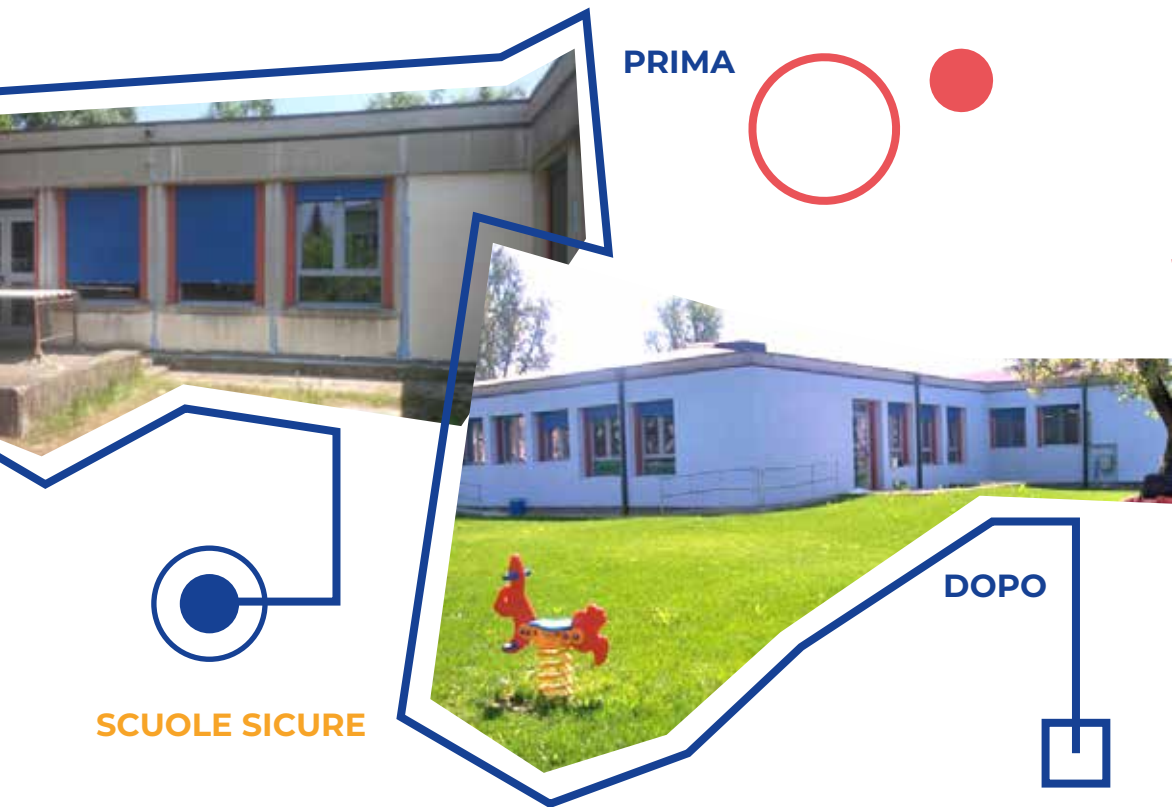


MUTUI BEI

COLORNO

EMILIA ROMAGNA

LAVORI DI MESSA IN SICUREZZA PANNELLI IN C.A. E FACCIATE SCUOLA MATERNA



PRIMA

DOPO

SCUOLE SICURE

TOLVE

BASILICATA

CONSOLIDAMENTO STATICO DI ELEMENTI SECONDARI NON STRUTTURALI



PRIMA

DOPO

MUTUI BEI

EFFICIENTAMENTO ENERGETICO DELL'EDIFICIO SCOLASTICO "ORONZO ALBANENSE"

DOZZA

EMILIA ROMAGNA

MUTUI BEI



PRIMA



MIGLIORAMENTO SISMICO, ADEGUAMENTO PREVENZIONE INCENDI, EFFICIENTAMENTO ENERGETICO

DOPO



FOSSACESIA

ABRUZZO



MUTUI BEI

COMPLETAMENTO DEL POLO SCOLASTICO IN VIALE SAN GIOVANNI IN VENERE

GIFFONI SEI CASALI

CAMPANIA

LAVORI STRAORDINARI DI RISTRUTTURAZIONE,
MESSA IN SICUREZZA, ADEGUAMENTO SISMICO ED
EFFICIENTAMENTO



MUTUI BEI



JELSI MOLISE

LAVORI DI COMPLETAMENTO,
ADEGUAMENTO E MESSA IN
SICUREZZA DELL'EDIFICIO
SCOLASTICO IN VIA G. D'AMICO

PRIMA

MUTUI BEI



DOPO

LOCRI CALABRIA

NUOVO EDIFICIO SCOLASTICO
"VIRGILIO"

MUTUI BEI



MAIOLATI SPONTINI

MARCHE



MUTUI BEI

REALIZZAZIONE NUOVO POLO SCOLASTICO
FRAZIONE MOIE



MENTANA

LAZIO

REALIZZAZIONE NUOVO ISTITUTO COMPRENSIVO
DI VIA BRUNELLESCHI



MUTUI BEI



MONSANO

MARCHE

PRIMA



ADEGUAMENTO ALLE NORME
DI SICUREZZA MEDIANTE
AMPLIAMENTO EDIFICIO SCOLASTICO
DI VIA FALCON



MUTUI BEI

DOPO



PALAGIANO

PUGLIA

LAVORI DI MESSA IN SICUREZZA ADEGUAMENTO ALLE
NORME E MANUTENZIONE STRAORDINARIA PLESSO
"GIANNI RODARI", I.C. "GIANNI RODARI"

SCUOLE SICURE

PRIMA



DOPO

PIOVE DI SACCO

VENETO

COSTRUZIONE NUOVO EDIFICIO SCOLASTICO SCUOLA
SECONDARIA DI 1° GRADO IN QUARTIERE S. ANNA



MUTUI BEI

PONTREMOLI

TOSCANA



PRIMA

MUTUI BEI

DEMOLIZIONE E RICOSTRUZIONE
SCUOLA ELEMENTARE "G. TIFONI"
DI VIA MARTIRI DELLA LIBERTÀ
2° LOTTO



DOPO



DOPO



PROVINCIA DI LUCCA

TOSCANA
PRIMA



EX CONVENTO DI S. AGOSTINO
RESTAURO E RIQUALIFICAZIONE



MUTUI BEI

DOPO



PROVINCIA DI POTENZA

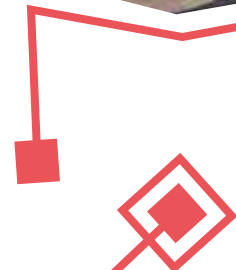
BASILICATA

PRIMA



LAVORI DI RISTRUTTURAZIONE
DELLA PALESTRA
DELL'ISTITUTO D'ARTE

MUTUI BEI



DOPO



ROCCHETTA S. ANTONIO

PUGLIA

ADEGUAMENTO NORMATIVO DELL'EDIFICIO ASILO
COMUNALE IN VIA VIOLETTA PICCOLO

MUTUI BEI

PRIMA



DOPO



SAMUGHEO

SARDEGNA

LAVORI DI
MANUTENZIONE
STRAORDINARIA E
RIQUALIFICAZIONE DELL'EDIFICIO
DESTINATO A SCUOLA
ELEMENTARE

SCUOLE SICURE

PRIMA



DOPO



SANREMO

LIGURIA

PROGETTO DI RISTRUTTURAZIONE E AMPLIAMENTO
DELL'EDIFICIO SCOLASTICO IN STRADA S. MARTINO

MUTUI BEI



SGURGOLA

LAZIO

COSTRUZIONE SCUOLA MATERNA
IN VIA CADUTI SUL LAVORO

MUTUI BEI



PER VEDERE TUTTI I PROGETTI VAI SU:



WWW.MIUR.GOV.IT



**European
Investment
Bank**

cdp 