

Domande

AK56

STRUMENTO MUSICALE NELLA SCUOLA SECONDARIA DI I GRADO
(SAXOFONO)

Prova OR22_AK56

La risposta corretta è sempre la [a]

Quesito 1

In che anno è nato Antoine – Joseph Sax.

- [a] 1814
 - [b] 1816
 - [c] 1818
 - [d] 1821
-

Quesito 2

Che tipo di saxofono presentò Adolphe Sax nell'esposizione industriale di Bruxelles nel 1841.

- [a] Saxofono basso in do
 - [b] Saxofono basso in sib
 - [c] Saxofono baritono in mib
 - [d] Saxofono tenore in do
-

Quesito 3

Adolphe Sax ideò e brevettò due famiglie di saxofoni pensati per un impiego diversificato. Quali erano i due tagli di saxofoni pensati da Adolphe Sax per l'utilizzo nelle bande militari.

- [a] mib – sib
 - [b] Fa – do
 - [c] Reb – lab
 - [d] Do – sol
-

Quesito 4

A che anno risale la registrazione del primo brevetto del Saxofono.

- [a] 1846
 - [b] 1842
 - [c] 1844
 - [d] 1845
-

Quesito 5

Quanti furono in totale i brevetti riguardanti il saxofono presentati da Adolphe Sax.

- [a] 3 brevetti
 - [b] 2 brevetti
 - [c] 4 brevetti
 - [d] 5 brevetti
-

Quesito 6

In che anno fu istituita la 1° cattedra di saxofono, riservata ai soli studenti militari, presso il Conservatorio Superiore di Musica di Parigi tenuta da Sax stesso.

- [a] 1857

[b] 1859

[c] 1860

[d] 1862

Quesito 7

Che tipo di lega d'ottone veniva impiegata nella costruzione dei saxofoni d'epoca.

[a] Lega binaria

[b] Lega ternaria

[c] Lega mista

[d] Lega polarizzata

Quesito 8

Com'era lo spessore delle lastre d'ottone usate nella costruzione dei saxofoni d'epoca rispetto alle lastre impiegate nella costruzione di quelli moderni.

[a] Lastre più sottili

[b] Lastre più spesse

[c] Non c'è differenza di spessore

[d] Più spesse solo nella campana

Quesito 9

Quale ditta costruttrice ideò per prima i caminetti ad estrazione per una migliore fluidità del suono e una migliore intonazione.

[a] Conn

[b] Selmer

[c] Buescher

[d] Martin

Quesito 10

Quale ditta costruttrice per prima inserì i dischetti risuonatori in metallo sui tamponi per una migliore proiezione del suono.

- [a] Selmer
 - [b] Conn
 - [c] Buffet-Crampon
 - [d] King
-

Quesito 11

Nella prima metà del 900, sulla scia di una continua ricerca, vennero creati moltissimi modelli particolari. Come si chiama il saxofono ideato da Ettore Sommaruga nel 1950.

- [a] Il Grafton – Plastic
 - [b] Il Rothofono
 - [c] Lo Slide-sax
 - [d] Il Padless-sax
-

Quesito 12

In cosa consiste l'originale sistema di chiusura dei fori denominato "padles".

- [a] Sistema senza cuscinetti
 - [b] Sistema con cuscinetti in gomma
 - [c] Sistema con cuscinetti in cuoio
 - [d] Sistema con cuscinetti in silicone
-

Quesito 13

Una delle innovazioni tecniche più importanti apportate al saxofono, fu l'adozione del sistema d'ottava con un'unica chiave per il portavoce. A chi si deve tale invenzione

- [a] Lecomte
 - [b] Bohm
 - [c] Houvenaghel
 - [d] Gumas
-

Quesito 14

In cosa consiste la tecnica di realizzazione dei caminetti ideata dalla Conn definita "rolled tone holes".

- [a] Caminetti a grani rivoltati
 - [b] Caminetti a grani verticali
 - [c] Caminetti a camera conica
 - [d] Caminetti a camera circolare
-

Quesito 15

Secondo la legge formulata da Adolphe Sax, in netto contrasto con l'idea prevalente dei suoi contemporanei, da cosa è determinato il timbro di uno strumento musicale.

- [a] Dalle proporzioni della colonna d'aria in rapporto al corpo che la contiene
 - [b] Dal tipo di materiale con cui è costruito lo strumento
 - [c] Dal rapporto tra la lunghezza e la larghezza dello strumento
 - [d] Dal rapporto tra la lunghezza dello strumento e lo spessore del materiale
-

Quesito 16

Oltre al saxofono contralto solista, quanti esecutori prevede nella partitura d'orchestra il " Concertino da camera" di Jaques Ibert.

- [a] 11 esecutori
 - [b] 12 esecutori
 - [c] 13 esecutori
 - [d] 15 esecutori
-

Quesito 17

Nella "sinfonia Domestica" op. 53 del 1903 di Richard Strauss quanti saxofoni vengono impiegati nella compagine orchestrale.

- [a] 4 saxofoni
 - [b] 3 saxofoni
 - [c] 5 saxofoni
 - [d] 2 saxofoni
-

Quesito 18

Nella "Thurandot" di Giacomo Puccini che tipo di saxofoni vengono impiegati in partitura.

- [a] 2 saxofoni contralti
 - [b] 2 saxofoni soprani
 - [c] 1 saxofono contralto e 1 tenore
 - [d] 1 saxofono soprano e 1 contralto
-

Quesito 19

Nella "Thurandot" di G. Puccini che funzione hanno i saxofoni impiegati nell'organico orchestrale.

- [a] Supporto al coro
 - [b] Supporto agli archi
 - [c] Solisti
 - [d] Supporto agli ottoni
-

Quesito 20

Nella " Creation du Monde" (op. 81a) di Darius Milhaud, (balletto del 1923 su soggetto di Blaise Cendrars), che tipo di saxofono viene utilizzato nell'organico orchestrale.

- [a] 1 saxofono contralto
 - [b] 1 saxofono tenore
 - [c] 1 saxofono soprano
 - [d] 1 saxofono baritono
-

Quesito 21

In che anno è stata scritta la " Rapsodia" di Claude Debussy per saxofono solista e orchestra.

- [a] 1903
 - [b] 1905
 - [c] 1906
 - [d] 1908
-

Quesito 22

In che anno fu eseguita in prima assoluta mondiale la "Rapsodia" di Claude Debussy presso la "società nazionale de musique de Paris".

- [a] Nel 1919
 - [b] Nel 1912
 - [c] Nel 1915
 - [d] Nel 1920
-

Quesito 23

Chi commissionò al compositore André Caplet nel 1905 la suite sinfonica “Legende” per saxofono solista, arpa e orchestra d’archi.

- [a] Elise Boyer Hall
 - [b] Rudy Wiedoeft
 - [c] Edward Lefèvre
 - [d] Jascha Gurewich
-

Quesito 24

Quale celebre compositore italiano ha scritto nel 1989 “Hot” per saxofono (tenore /sopranino) e 6 strumentisti.

- [a] Franco Donatoni
 - [b] Luciano Berio
 - [c] Giacinto Scelsi
 - [d] Luigi Nono
-

Quesito 25

Chi ha composto il brano “ Recit” (chemins VII) nel 1996 per saxofono contralto solista e orchestra.

- [a] Luciano Berio
- [b] Aldo Clementi

- [c] Bruno Maderna
 - [d] Salvatore Sciarrino
-

Quesito 26

A chi è dedicato il celebre concerto in mib di A. Glazounov op. 109 per saxofono contralto solista e orchestra d'archi.

- [a] Sigurd M. Rascher
 - [b] Marcel Mule
 - [c] Cecil Leeson
 - [d] Rudy Wiedoeft
-

Quesito 27

Che tipo di saxofono impiega Sergej Prokofiev nella composizione per orchestra dal titolo "lieutenant kije" op. 60 del 1933.

- [a] 1 saxofono tenore
 - [b] 1 saxofono contralto
 - [c] 1 saxofono soprano
 - [d] 1 saxofono baritono
-

Quesito 28

A quale organico è dedicata la composizione del 1985 "Magic" di Ivan Fedele.

- [a] 4 saxofoni
 - [b] Saxofono e pianoforte
 - [c] Saxofono e percussioni
 - [d] 3 saxofoni
-

Quesito 29

In che anno fu istituita la classe ordinaria di saxofono presso il Conservatorio Superiore di Musica di Parigi tenuta da Marcel Mule.

- [a] Nel 1942
 - [b] Nel 1943
 - [c] Nel 1938
 - [d] Nel 1940
-

Quesito 30

In che anno è stata istituita la “ scuola” ordinaria di saxofono nei Conservatori italiani.

- [a] Nel 1993
 - [b] Nel 1994
 - [c] Nel 1992
 - [d] Nel 1991
-

Quesito 31

Chi scrisse nel 1846, in collaborazione con Sax stesso, il primo metodo di studio per saxofono dal titolo “ Methode complete et raisonnée de saxophone”.

- [a] G. Kastner
 - [b] J.B.Singelée
 - [c] J.N.Savary
 - [d] H. Klosè
-

Quesito 32

Chi ha scritto uno dei metodi più usati nei conservatori italiani per lo studio dei suoni sovracuti dal titolo “ saxophone high tones”.

- [a] E. Rosseau
 - [b] S.Rascher
 - [c] J.M.Londeix
 - [d] D. kientzy
-

Quesito 33

Secondo J.M.Londeix , uno dei più importanti saxofonisti del 900 ,nelle prime fasi di studio una delle tecniche più importanti, per un maggiore controllo dell'emissione dell'aria, è lo studio dei cosiddetti “ suoni filati”. Cosa si intende per tale tecnica.

- [a] Un suono che va dal: pp - ff - pp
 - [b] Un suono che va dal: pp – ff
 - [c] Un suono che va dal: ff – pp – ff
 - [d] Un suono che va dal: ff – pp
-

Quesito 34

Secondo le moderne metodologie d'insegnamento di uno strumento a fiato, quale tipo di respirazione oggi viene ritenuta più appropriata per una maggiore capacità polmonare (circa il 30% in più).

- [a] Respirazione piena o totale
 - [b] Respirazione bassa o diaframmatica
 - [c] Respirazione alta o clavicolare
 - [d] Respirazione toracica
-

Quesito 35

Secondo la fisiologia umana, nell'atto della respirazione, come vengono considerati i muscoli addominali rispetto al movimento del muscolo diaframmatico.

- [a] Muscoli antagonisti
 - [b] Muscoli passivi
 - [c] Muscoli attivi
 - [d] Muscoli neutri
-

Quesito 36

Nella pratica del jazz e della musica contemporanea cosa si intende per “attacco Smear”.

- [a] Attacco con breve glissato ascendente
 - [b] Attacco con breve glissato discendente
 - [c] Attacco sforzato prodotto con la gola
 - [d] Attacco sforzato prodotto con la lingua
-

Quesito 37

Nella pratica del jazz e della musica contemporanea che si intende per “growl”.

- [a] Un effetto prodotto con la gola
 - [b] Un effetto prodotto con la lingua
 - [c] Un effetto prodotto schiacciando l'ancia con la lingua
 - [d] Un effetto prodotto con il rumore delle chiavi
-

Quesito 38

Con l'avvento delle nuove tecnologie c'è sempre una maggiore commistione tra strumenti tradizionali ed elettronica. Cosa si intende con il termine coniato da Pierre Schaeffer "musica concreta" (tecnica frequentemente usata dai compositori di oggi).

- [a] Musica basata su elaborazione di suoni ambientali preregistrati
 - [b] Musica generata totalmente da un elaboratore elettronico
 - [c] Musica analogica convertita in digitale
 - [d] Musica digitale convertita in analogica
-

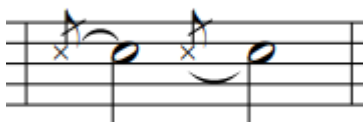
Quesito 39



Nella notazione corrente della musica contemporanea cosa indica il seguente simbolo.

- [a] Slap standard
 - [b] Attacco Smear
 - [c] subtone
 - [d] etouffè
-

Quesito 40



Nella notazione corrente della musica contemporanea cosa indica il seguente simbolo posto prima della nota.

- [a] Attacco di chiave
 - [b] Attacco con slap
 - [c] Attacco con aria
 - [d] Attacco dal nulla
-

Quesito 41

Content comprehension

An arts festival using digital animations will commemorate Londonderry's famous landmarks this year to celebrate the city's 1,000-year history. During the *Illuminate Festival* images of key events in the city history will be projected on the buildings, such as the battles with the Vikings, the 1688 Siege of Derry, and the history of the early walled town. More recent periods will also be represented, for example the maritime and commercial development of the city between 1789-1932, and the years of the Troubles. (Adapted from *BBC News*, Feb 18, 2022)

The *Illuminate Festival*

- [a] celebrates important events in Londonderry's history.
 - [b] shows digital animations on an important TV programme.
 - [c] enables the population to put on the lights in their homes.
 - [d] includes only events from the city's recent history.
-

Quesito 42

Lexis in context

Ho Chi Minh City (known as Saigon until reunification in 1976) has long had a reputation for being international and cosmopolitan – particularly compared with the one-party state's political capital, Hanoi, in the north. As the economic capital

of communist Vietnam, it has always been the place to make money, but with a population of 8.1 million – set to rise above 10 million by 2026, according to the latest UN estimates – the pace of change in this dynamic city has accelerated. (*www.theguardian/cities*, Jan 21 2019; adapted)

“pace” in this context means

- [a] speed
 - [b] task
 - [c] damage
 - [d] delivery
-

Quesito 43

Content comprehension

The big storms and extremely strong winds that have hit Britain this winter have brought down more than eight million trees, and the announced storms may cause further damage. Huge and ancient trees have fallen, together with their roots and the earth around them. Climate change is having a severe impact on nature and the environment, too, and measures to manage and plant trees must take weather unpredictability into account to limit such disastrous consequences. (Adapted from *BBC News* Feb 16, 2022)

Ancient trees have fallen because of

- [a] extreme weather conditions.
 - [b] normal winter floods.
 - [c] lack of water and rain.
 - [d] extremely good weather.
-

Quesito 44

I understand you are angry, but it's no use _____ to me!

- [a] complaining
 - [b] to complaining
 - [c] complained
 - [d] have complained
-

Quesito 45

A hundred workers risk being _____ and sent home with no jobs, due to the pandemic.

- [a] sacked
 - [b] promoted
 - [c] retired
 - [d] rewarded
-

Quesito 46

Volendo ascoltare musica con un personal computer, quale dei seguenti dispositivi dovrà esserci necessariamente?

- [a] Scheda audio
 - [b] Lettore Cd-Rom
 - [c] Microfono
 - [d] Scheda di rete
-

Quesito 47

Partizionare un disco rigido significa:

- [a] Suddividere il disco in più unità logiche
 - [b] Cancellare tutti i dati
 - [c] E' sinonimo di formattare
 - [d] Imporre uno specifico formato all'oggetto per la memorizzazione dei dati
-

Quesito 48

La creazione di un'attività di digital storytelling (narrazione multimediale), in classe, può essere sostenuta dall'utilizzo, da parte di docenti e studenti, di alcuni software che sono in grado di combinare più linguaggi (iconico, testuale, multimediale ecc). Quale dei seguenti strumenti NON è funzionale a sostenere la costruzione di una narrazione multimediale?

- [a] AutoCAD
 - [b] PowerPoint
 - [c] Google Slides
 - [d] PowToon
-

Quesito 49

Quale delle seguenti applicazioni permette di fare editing audio?

- [a] Audacity
 - [b] Scratch
 - [c] Google Keep
 - [d] Gimp
-

Quesito 50

Nel PNSD si afferma che gli studenti...

- [a] devono essere utenti consapevoli di ambienti e strumenti digitali, ma anche produttori, creatori, progettisti

- [b] devono essere utenti consapevoli di ambienti e strumenti digitali, produttori, creatori, ma NON progettisti
 - [c] devono essere produttori, creatori, progettisti, ma NON utenti consapevoli di ambienti digitali
 - [d] devono possedere abilità e conoscenze limitate agli strumenti ed ambienti impiegati in ambito didattico
-