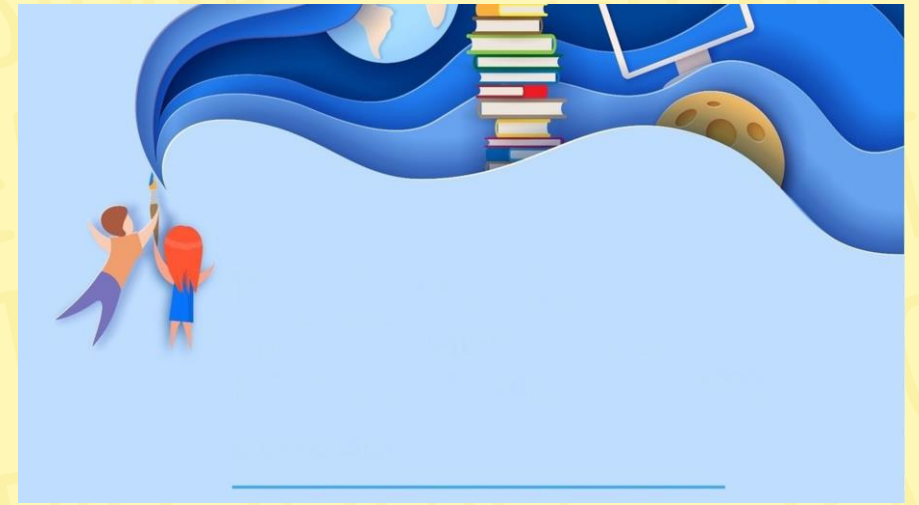




Ministero dell'istruzione e del merito



LA PORTATA INNOVATIVA DEL SISTEMA INTEGRATO ZEROSEI

Il sistema integrato 0-6 e le sezioni primavera

Ufficio Scolastico Regionale per la Campania

16 aprile 2024

Stefania Bigi

*Dirigente scolastico in distacco presso la Direzione Generale per gli ordinamenti scolastici - Ufficio II
Ministero dell'istruzione e del merito*

Componente della Commissione per il sistema integrato zerosei e della Cabina di regia nazionale

Legge 13 luglio 2015, n. 107, art. 1, commi 180 - 181

**SISTEMA INTEGRATO DI
EDUCAZIONE E DI ISTRUZIONE
DALLA NASCITA AI SEI ANNI**

Pari opportunità

Superamento disuguaglianze e barriere

Promozione della qualità dell'offerta

Continuità

Conciliazione

Partecipazione delle famiglie

Decreto legislativo 13 aprile 2017, n. 65

autonomia

creatività

relazione

apprendimento

POTENZIALITA'

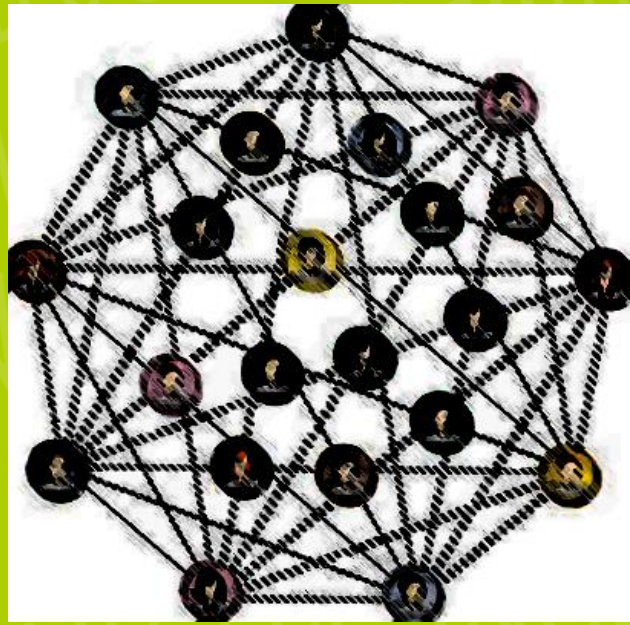
*Sistema integrato di
educazione e istruzione
dalla nascita ai sei anni*

PARI OPPORTUNITA' DI

educazione istruzione cura relazione gioco

Che cosa si
intende per

«**SISTEMA**



Interazione, relazione

Interezza, completamento



INTEGRATO»?

**Sistema
integrato di
educazione e di
istruzione
dalla nascita ai
sei anni**

Relazione tra agenzie educative che operano in **sinergia** arricchendosi e **completandosi** a vicenda, con la famiglia e il territorio, per offrire ai bambini nei primi 2000 giorni di vita **un'educazione e un'istruzione di qualità** tale da rappresentare una **risposta strategica** alle sfide sociali, culturali ed economiche del nostro tempo, uno **strumento di prevenzione e contrasto** alla povertà educativa e alla dispersione scolastica.

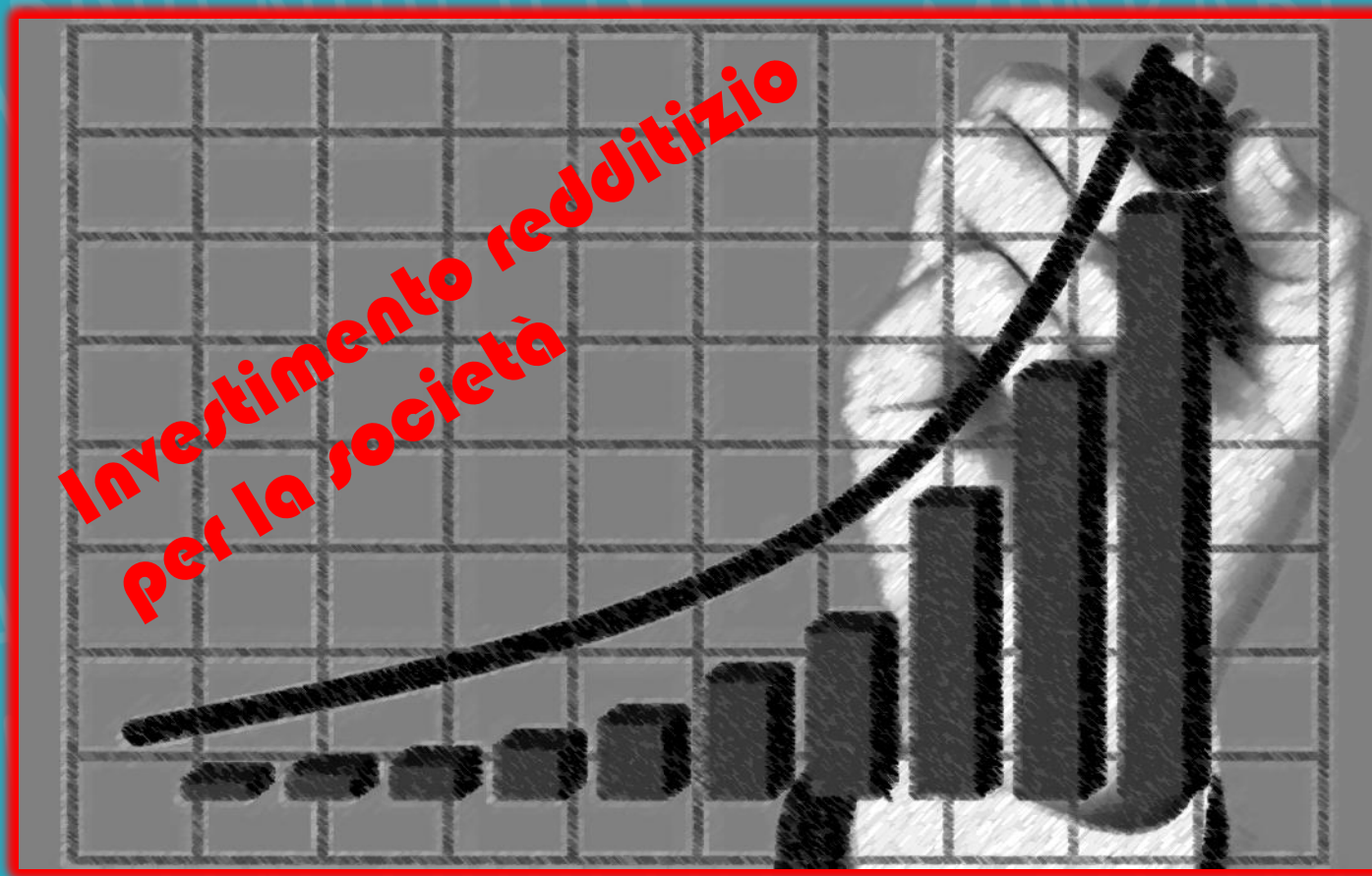
La frequenza di buoni servizi educativi e scuole dell'infanzia...

Perché si è avvertita l'esigenza di istituire il sistema integrato?



La frequenza di buoni servizi educativi e scuole dell'infanzia...

Perché si è avvertita l'esigenza di istituire il sistema integrato?



**Split system
0-3/3-6**

versus **Sistema unitario 0-6**

**Perché si è
avvertita
l'esigenza di
istituire il
Sistema
integrato?**



**Mediazione: split system
con unica regia centrale**



OBIETTIVI DEL SISTEMA INTEGRATO (d.lgs. 65/2017)

- 33% di copertura dei servizi educativi per l'infanzia
- 75% dei Comuni con servizi educativi
- educazione e cura 0-3 diritto esigibile
- superamento fase sperimentale sezioni primavera
- creazione e diffusione Poli per l'infanzia
- generalizzazione della scuola infanzia
- qualificazione universitaria e formazione continua del personale
- istituzione e diffusione dei Coordinamenti Pedagogici Territoriali

STRUMENTI MESSI A DISPOSIZIONE DEL SISTEMA INTEGRATO DAL D.LGS. 65/2017

AMMINISTRATIVI

PEDAGOGICI

FINANZIARI

Governance

Fondo nazionale

Piano pluriennale

Linee pedagogiche

Orientamenti educativi

Qualità dell'offerta:

Linee pedagogiche per il sistema integrato zerosei,

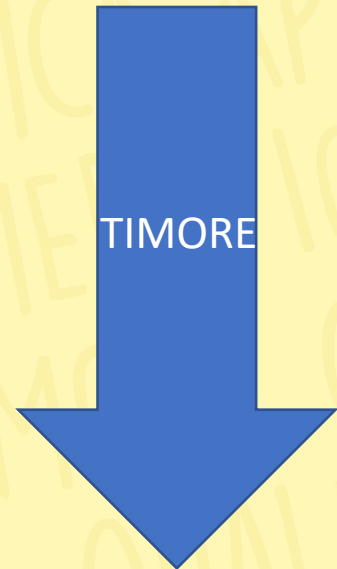
Orientamenti nazionali per i servizi educativi per l'infanzia,

Indicazioni nazionali per il curriculum della scuola dell'infanzia e del primo ciclo di istruzione

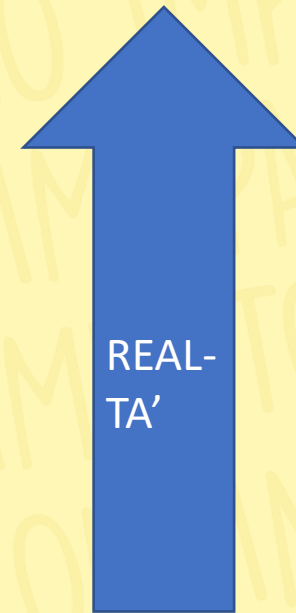
- professionalità e aggiornamento continuo del personale
- collegialità e confronto
- presenza di un chiaro progetto educativo, curriculum unitario e olistico
- predisposizione di un ambiente educativo che metta i bambini al centro dell'azione e li veda quali soggetti attivi
- organizzazione di spazi, tempi, materiali, esperienze coerente con il progetto educativo
- continuità verticale tra i segmenti
- continuità orizzontale con la famiglia e le altre agenzie educative del territorio

COME SI COLLOCA LA SCUOLA DELL'INFANZIA ALL'INTERNO DEL SISTEMA ZEROSEI E, CONTEMPORANEAMENTE, ALL'INTERNO DI UN I.C.?

SERVIZI EDUCATIVI PER L'INFANZIA



SCUOLA DELL'INFANZIA



REAL-TA'



CONDIVISIONE DI VALORI, LINGUAGGI, MODALITA' ORGANIZZATIVE, PROSPETTIVE, FINALITA' GENERALI CON I SERVIZI EDUCATIVI (LINEE PEDAGOGICHE) E CON IL PRIMO CICLO DI ISTRUZIONE (INDICAZIONI NAZIONALI)

CARATTERE EDUCATIVO

BAMBINI AL CENTRO

INCLUSIONE



Trilogia del sistema integrato

QUALITA' DELL'OFFERTA

PERSONALE QUALIFICATO

PROGETTO EDUCATIVO

AMBIENTE (SPAZIO, TEMPO, ORGANIZZAZIONE) COERENTE



Identità di ciascun segmento nell'unitarietà del sistema



Dai documenti alla realtà in collaborazione



Grazie per l'attenzione!

Stefania Bigi

*Dirigente scolastico in distacco presso la Direzione Generale per gli ordinamenti scolastici - Ufficio II
Ministero dell'istruzione e del merito*

Componente della Commissione per il sistema integrato zero-sei e della Cabina di regia nazionale