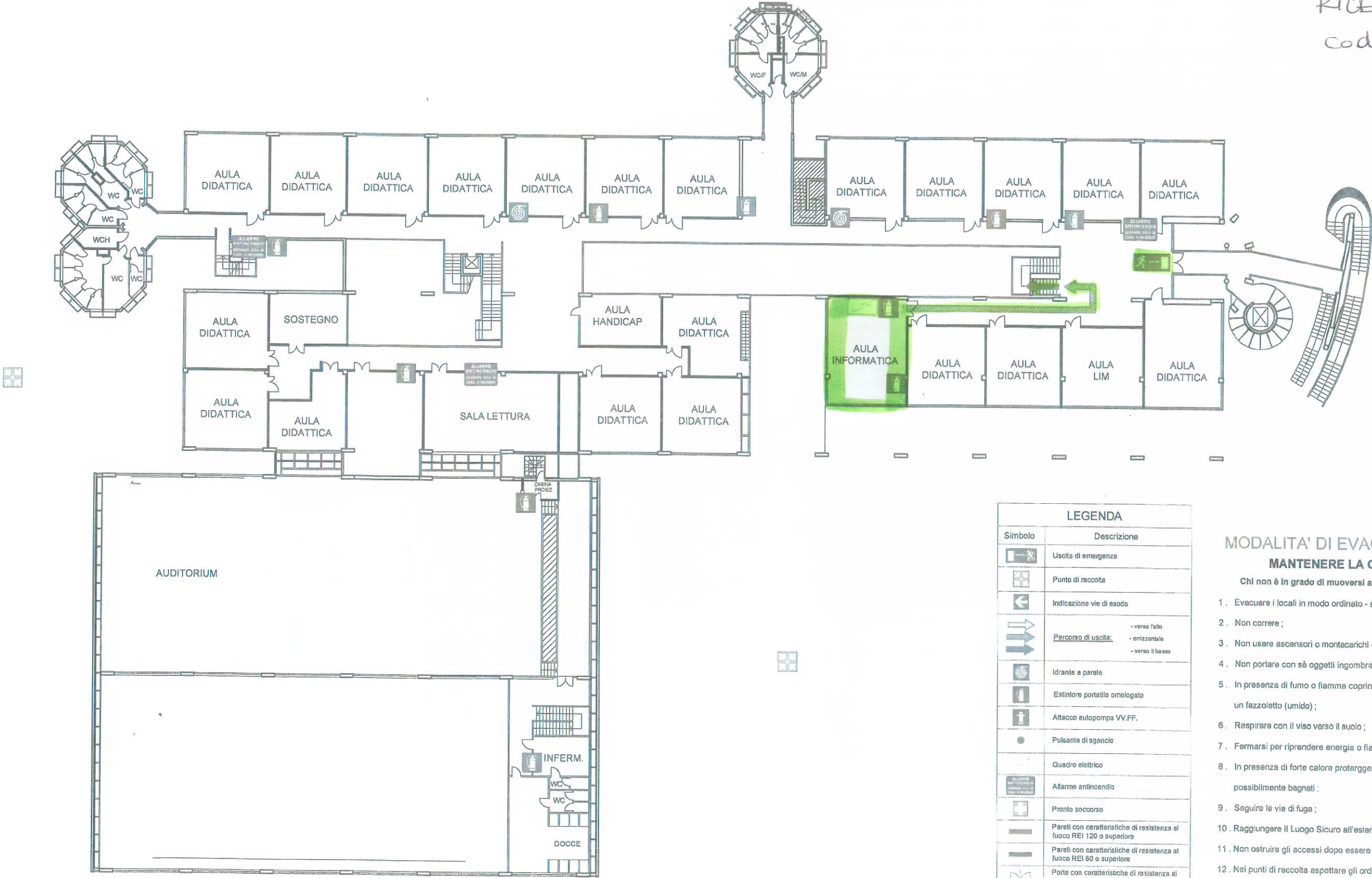


PIANO DI EVACUAZIONE

1° PIANO

LABORATORIO DI
RICEVIMENTO
codice 12882



LEGENDA	
Simbolo	Descrizione
	Uscita di emergenza
	Punto di raccolta
	Indicazione vie di esodo
	<u>Percorso di uscita:</u> - verso l'alto - orizzontale - verso il basso
	Idrante a parete
	Estintore portatile omologato
	Attacco autopompa VV.FF.
	Pulsante di sgancio
	Quadro elettrico
	Allarme antincendio
	Pronto soccorso
	Pareti con caratteristiche di resistenza al fuoco REI 120 o superiore
	Pareti con caratteristiche di resistenza al fuoco REI 60 o superiore
	Porte con caratteristiche di resistenza al fuoco REI 120 o superiore
	Porte con caratteristiche di resistenza al fuoco REI 60 o superiore

MODALITA' DI EVACUAZIONE

MANTENERE LA CALMA

- Chi non è in grado di muoversi attenda i soccorsi
1. Evacuare i locali in modo ordinato - seguire le istruzioni ;
 2. Non correre ;
 3. Non usare ascensori o montacarichi - usare le scale
 4. Non portare con sé oggetti ingombranti o pericolosi ;
 5. In presenza di fumo o fiamme coprirsi bocca e naso con un fazzoletto (umido) ;
 6. Respirare con il viso verso il suolo ;
 7. Fermarsi per riprendere energia o fiato in caso si sia affaticati ;
 8. In presenza di forte calore proteggersi il capo con indumenti possibilmente bagnati ;
 9. Seguire le vie di fuga ;
 10. Raggiungere il Luogo Sicuro all'esterno dell'edificio ;
 11. Non ostruire gli accessi dopo essere usciti dallo stabile ;
 12. Nei punti di raccolta aspettare gli ordini del Responsabile ;
 13. NON TORNARE INDIETRO PER NESSUN MOTIVO
 14. Attendere il segnale di cessata emergenza .

2° PIANO

LABORATORIO DI
INFORMATICA

codice 13472 "AULA TAR"

PIANO DI EVACUAZIONE

LEGENDA	
Simbolo	Descrizione
	Uscita di emergenza
	Punto di raccolta
	Indicazione via di esodo
	Percorso di uscita: - verso l'alto - orizzontale - verso il basso
	Idrante a parete
	Estintore portatile omologato
	Attacco autopompe VV.FF.
	Pulsante di sgancio
	Quadro elettrico
	Allarme antincendio
	Pronto soccorso
	Pareti con caratteristiche di resistenza al fuoco REI 120 o superiore
	Pareti con caratteristiche di resistenza al fuoco REI 60 o superiore
	Porte con caratteristiche di resistenza al fuoco REI 120 o superiore
	Porte con caratteristiche di resistenza al fuoco REI 60 o superiore

MODALITA' DI EVACUAZIONE

MANTENERE LA CALMA

Chi non è in grado di muoversi attenda i soccorsi

1. Evacuare i locali in modo ordinato - seguire le istruzioni;
2. Non correre;
3. Non usare ascensori o montacarichi - usare le scale;
4. Non portare con sé oggetti ingombranti o pericolosi;
5. In presenza di fumo o fiamme coprirsi bocca e naso con un fazzoletto (umido);
6. Respirare con il viso verso il suolo;
7. Fermarsi per riprendere energia o fiato in caso si sia affaticati;
8. In presenza di forte calore proteggersi il capo con indumenti possibilmente bagnati;
9. Seguire le vie di fuga;
10. Raggiungere il Luogo Sicuro all'esterno dell'edificio;
11. Non ostruire gli accessi dopo essere usciti dallo stabile;
12. Nei punti di raccolta aspettare gli ordini del Responsabile;
13. NON TORNARE INDIETRO PER NESSUN MOTIVO
14. Attendere il segnale di cessata emergenza.

